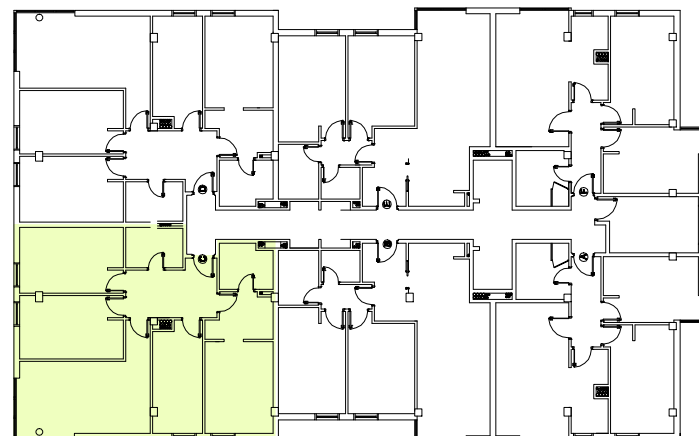


DISTRIBUCION VIVIENDA TIPO C

Planta tipo.



ESCALA GRAFICA



VIVIENDA TIPO C

Planta tipo

Vivienda de 3 dormitorios

SUP. ÚTILES Planta Tipo	Vivienda
Vestíbulo	3.20 M2
Distribuidor	4.75 M2
Cocina	9.00 M2
Salon - Comedor	18.10 M2
Dormitorio 1	10.45 M2
Dormitorio 2	11.40 M2
Dormitorio 3	10.90 M2
Baño 1	4.00 M2
Baño 2	3.80 M2
Vestidor	4.70 M2
TOTAL UTIL	80.30 M2

SUP. CONST. Planta Tipo	Vivienda
Sup. Const. Cerrada	91.35 M2
Sup. Const. Abierta	-----
Serv. Comunes (p.p.)	-----
Sup. Const. Total	91.35 M2

